



Restaurant
Comunión entre
arquitectura e iluminación



Concepto de
ambientación en
pediatría hospitalaria



Estudios
ALAN - EZCURRA
Tres generaciones

Una iluminación decorativa y eficiente

iluminación de trabajo, Imprenta PRESSPOINT

En un ambiente de corte relajado con temáticas modernistas, que fue el escenario elegido por los profesionales en conjunto con sus propietarios, se destacan espacios despojados y al mismo tiempo llenos de arte y color, para propiciar un clima de trabajo agradable, apto para un lugar donde la creación es una rutina diaria.

Dado la alta exigencia de niveles lumínicos elevados por las exigencias visuales clásicas de tareas gráficas, sumadas a la necesidad de la verificación constante de una buena reproducción cromática, tanto los profesionales como los propietarios llevaron a cabo una prolija selección de los sistemas de iluminación como de las luminarias a colocar, proponiendo en cada ambiente varios sistemas complementarios para la generación de climas y situaciones variadas, lo que evita la monotonía que pondría en riesgo la excelencia del trabajo.



El consultor lumínico elegido para esta tarea fue el Lic. Dario Durruty, quien con su larga experiencia en el sector, además de estar fuertemente relacionado con el mundo artístico tiene el carácter más apropiado para realizar este difícil proyecto.

Las luminarias son de FASS YAKOL en sus líneas Marco, Plano, Nico, TRF y 710. Las Fuentes lumínicas son de OSRAM, del tipo fluorescente trifosforado TB en 3000 K para las oficinas y 4000 K para el sector de producción y Halospot AR111.

Los Balastos son ELT Argentina.



iluminación de trabajo,
Imprenta PRESSPOINT



Los niveles lumínicos verificados son

Pasos y esperas, sistemas complementados de alto contraste con picos de 1500 Lux y valles de 200 lux con lámparas halógenas sumado a un sistema de iluminación general con fluorescentes con un nivel de 600 lux de base, ambos sistemas se complementan en opciones variadas.

Los puestos de trabajo y oficinas conservan un balance inverso, con un nivel medio de base con fluorescentes con distribución directa-indirecta de 800 lux, a los que se suman los sistemas de contraste con 1500 lux de picos.

Otorgándole a los ambientes niveles por sobre los tabulados en forma genérica para este tipo de tareas, pero fundamentalmente un clima visual más agradable con gran confort para los empleados.

Para la planta industrial, se selecciono una luminaria del tipo industrial apantallada con óptica intensiva ofreciendo así un nivel de 1200 lux sobre plano de trabajo evitando la distribución hacia el cielorraso para que el sistema sea económico en su uso.



info@fassyakol.com.ar



Un nuevo concepto de ambientación en Pediatria Hospitalaria



Hall de entrada al piso de pediatría.

A la tendencia mundial de separar las pediatras del resto de las áreas de internación, dándoles un tratamiento especial en la ambientación para hacerlas más alegres y acorde a los pacientes, el Estudio D&P le da un nuevo giro: introduce en la Argentina las Pediatras Hospitalarias Temáticas.

Este nuevo concepto de ambientación, parte de la utilización de un eje temático a partir del cual se desarrolla todo el proyecto de decoración. Los primeros en animarse a innovar fueron el Hospital Austral y El Instituto de Tratamiento y Diagnóstico (IADT).

En ambos casos, el Estudio D&P no sólo se ocupó de las salas de internación, sino que integró bajo un mismo tema toda el área: la recepción, la sala de espera, los consultorios, áreas de juegos terapéuticos para pacientes, unidades de cuidados intensivos, neonatología, etc.

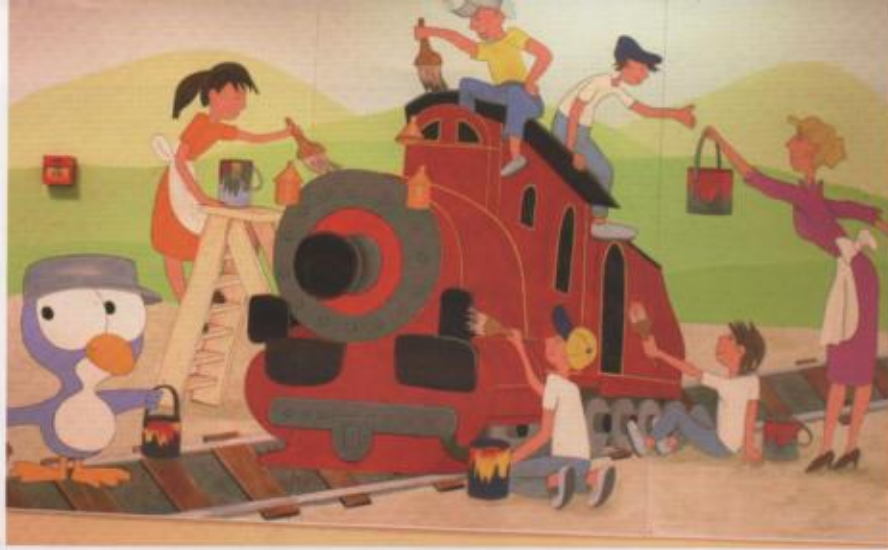


Mural sala de juegos terapéuticos.



> FICHA TECNICA

Obra
Piso de Pediatría del Hospital Au
Ubicación
Pilar
Proyecto y Dirección de Ambien
Estudio D&P Genoveva Doyhenat
Lucrecia Pena



Mural de entrada.



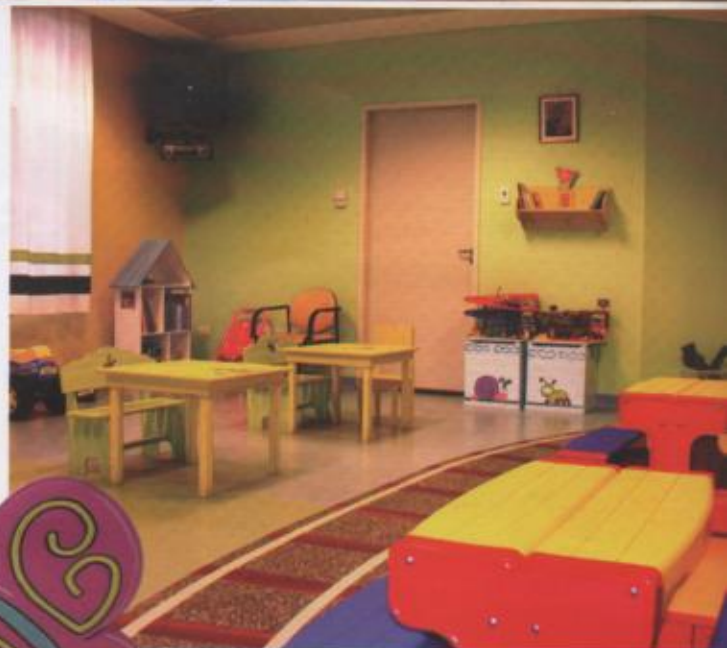
Detalle Hall de entrada.



Sala de espera internación.

En este número, abordaremos el piso de internación pediátrica del Hospital Universitario Austral (HUA), una organización de bien público, sin fines de lucro. Este Hospital es un claro ejemplo de compromiso social y solidaridad, ya que el 100% de su construcción y equipamiento se sostiene con donaciones de pacientes, amigos y empresas.

El proyecto con el que el estudio D&P ganó el concurso, parte del concepto de una estación de tren (sala de espera) desde donde comienza un viaje junto al pingüinito (logo de la pediatría del hospital) que recorre los diferentes puntos de interés turístico del país. Así, el pasillo de las habitaciones es una gran vía y cada cuarto, una parada que lleva el nombre de un lugar diferente de la Argentina y está ambientado en consecuencia: las Cataratas del Iguazú, el Glaciar Perito Moreno, los lagos de la Patagonia, etc.



Sala de juegos terapéuticos.

Colaboradores en pintura

Sofía Auliero
Gabriel Bezus Espinosa
Zelmira Fretes
Marina Fretes
Clara Molinari
Martin Schinocca
Esteban Soria

Pantógrafo

Proyección 4
Fotógrafo
Facundo Gallo
Equipamiento muebles
Estar Equipamientos
Cortinas
Graciela Aguirre





Sala de juegos terapéuticos.



Pasillo internación.



Pediatría Hospitalaria

Un nuevo concepto de ambientación en

Para este proyecto, el Estudio D&P, siguiendo la tendencia mundial mencionada al comienzo, eligió una gama de colores en donde predomina el azulino, verde manzana y maíz, tanto en las paredes de las habitaciones y áreas comunes, como en los muebles de las mismas, que se realizaron con diferentes combinaciones de melaminas y cuerinas, que, además de ser de fácil mantenimiento y limpieza, contribuyeron a lograr un ambiente alegre y distendido.

En vez de las tradicionales laminas enmarcadas, se utilizaron paneles pintados a mano con personajes que tiñen el ambiente del rincón de la Argentina al que hacen alusión.

En las habitaciones se colocaron en las paredes a modo de cuadros; en las áreas comunes en forma de murales; y en el caso de las unidades de cuidados intensivos en donde los chicos deben permanecer en posición horizontal, en los cielorrasos.



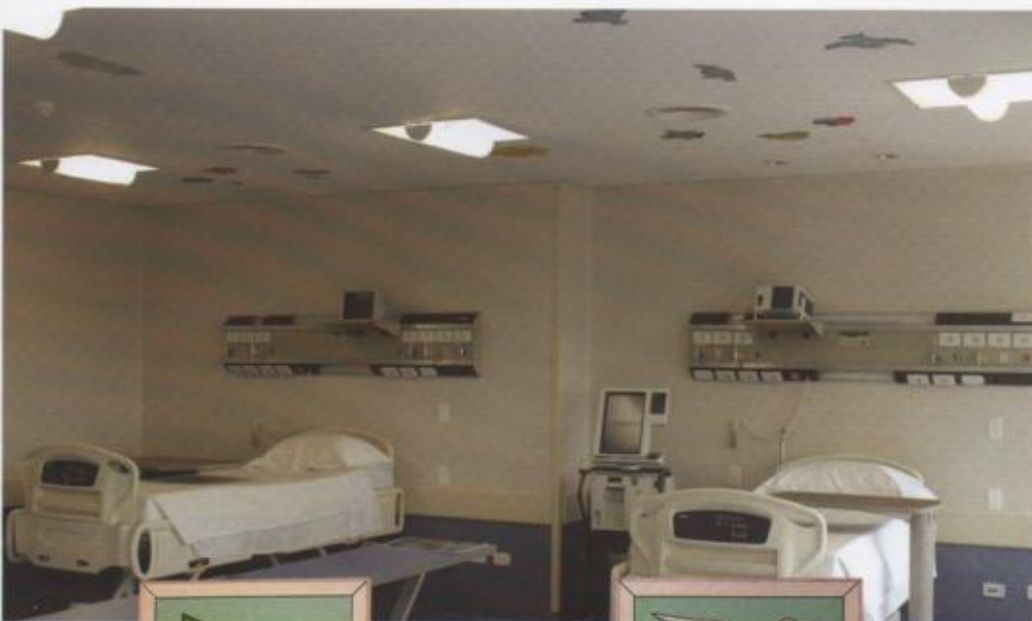
Mostrador cuidados intensivos.



Cielorrasos unidad cuidados intensivos.

Detalle mural ascensor hall de entrada.





Unidad de cuidados intensivos.



Este nuevo concepto no abarca sólo un nuevo estilo en decoración hospitalaria, sino también una nueva forma de internación. A través de los motivos de los paneles se estimula el diálogo entre el paciente y sus familiares, médicos o enfermeros; permitiendo que se construya en cada momento y con cada paciente una historia diferente, estimulando la imaginación de los chicos y transportándolos por momentos a un mundo de fantasía.

La ambientación a través de paneles móviles está pensada para que los mismos puedan ser intercambiados entre las habitaciones, especialmente pensando en los pacientes que requieren de reiteradas o largas internaciones. En el caso de las áreas comunes los murales contribuyen a hacer más llevaderas las esperas de los acompañantes y familiares.

• **El HUA** tiene muchos proyectos más por hacer: ampliar la atención a pacientes sin recursos, equipamiento médico de alta complejidad, formación de médicos y enfermeras en técnicas específicas en el extranjero. Sólo con el apoyo de la comunidad serán una realidad. Si quiere más información o está interesado en colaborar, comuníquese con marta.perez@rec.austral.edu.ar

Nuestra historia

Genoveva Doyhenard y Lucrecia Peña, son dos profesionales de reconocida trayectoria en el ámbito de la Decoración. A sus estudios de Diseño de Interiores, Lucrecia le suma el de Licenciada en Sociología; y Genoveva el de Profesora de Pintura Decorativa y Falsos Acabados. Esta combinación que les permite agregar va su trabajo con un enfoque diferente y abarcar un amplio espectro dentro de la Decoración:

- Diseño de interiores en casas, departamentos y oficinas.
- Ambientación y Decoración Hospitalaria.
- Diseños de muebles especiales.
- Pinturas especiales en telas, muebles, y paredes.
- Ambientación de eventos.

Sus trabajos han sido publicados en Revistas y Diarios como: Living, Elle Decoración, Para Ti Deco, Sophia, La Nación, Clarín. También han participado en diferentes exposiciones de Decoración y Vivienda, como Casa Foa, Estilo Pilar, Expo Vida Country, donde obtuvieron Primer Premio Casa Foa 1997, Premio Catálogo Colorín Estilo Pilar 2000, entre otros.



Habitaciones.

Pasillo internación.

